



**Votre Région
vous transporte**

**Trains et cars TER, Cars
Région (à tarification TER)**

> -90% <
pour tous les voyages

illicomobilité@cba.fr

ou

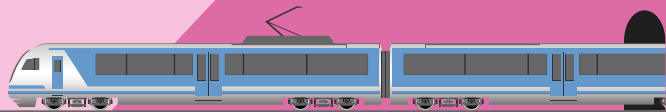
▶ N°Cristal 09 69 32 69 42

APPEL NON SURTAXE

Souscription en ligne

www.ter.sncf.com/auvergne-rhone-alpes

...bigbang / 2018



VOYAGEZ AVEC TER

**il/ico
MOBILITÉ**



GAGNEZ DU TEMPS

Demandez votre carte en ligne

**[www.ter.sncf.com/
auvergne-rhone-alpes](http://www.ter.sncf.com/auvergne-rhone-alpes)**



TER AUVERGNE-RHÔNE-ALPES



La Région
Auvergne-Rhône-Alpes



www.auvergnerrhonealpes.fr



La Région
Auvergne-Rhône-Alpes

À COMPLÉTER ET À RENVoyer À :

Carte **illico** MOBILITÉ
CS 20011
59895 LILLE Cedex 09

Sans oublier de joindre les documents à fournir correspondant à votre situation (toute autre pièce ne faisant pas partie de la liste des documents à fournir ne sera pas prise en compte).

OBLIGATOIRE !
(À CHAQUE DEMANDE
ET RENOUVELLEMENT)

**PHOTO
D'IDENTITÉ**
+

**PIÈCE
D'IDENTITÉ**

Madame Monsieur

Nom* :

Prénom* :

Date de naissance* :

Adresse* :

Code postal* :

Ville* :

Téléphone :

Adresse e-mail :

N° de votre dernière carte **illico** MOBILITÉ :

Oui, je souhaite bénéficier du tarif TER **illico MOBILITÉ et j'accepte les conditions générales d'utilisation, au titre de :**

*(choisir une seule catégorie)**

- Titulaire de l'AAH
 Titulaire d'une pension d'invalidité ayant des revenus inférieurs à 80 % du SMIC.

J'accepte de recevoir (cases à cocher ci-dessous selon votre choix) :

- les actualités et bons plans TER Auvergne-Rhône-Alpes
 des informations trafics TER Auvergne-Rhône-Alpes
 les informations liées aux activités et publications de la Région Auvergne-Rhône-Alpes

Pour chaque demande de carte, **première demande ou renouvellement**, fournir un dossier complet (formulaire, photo, pièce d'identité et justificatif de situation selon le tableau ci-contre).

La demande de renouvellement est à effectuer dans le mois qui précède la fin de validité de votre carte.

*Les informations indiquées par un astérisque sont obligatoires.

Les informations fournies dans ce formulaire feront l'objet d'un traitement informatisé dont les destinataires sont les personnes habilitées de SNCF Mobilités, de la Région Auvergne-Rhône-Alpes ou de leurs prestataires agréés pour la gestion de la carte **illico** MOBILITÉ. Ces informations pourront également servir – sur la base du consentement – à envoyer les actualités et bons plans TER Auvergne-Rhône-Alpes et/ou l'information trafic sur les lignes TER AURA et/ou les informations liées aux activités et publications de la Région Auvergne-Rhône-Alpes. Conformément au règlement général sur la protection des données (RGPD) et à loi informatique et libertés, toute personne, justifiant de son identité, peut exercer ses droits d'accès, de rectification, d'effacement et d'opposition, ainsi que ses droits à la limitation du traitement, droit à la portabilité de ses données, et droit de ne pas faire l'objet d'une décision individuelle automatisée (y compris le profilage), en adressant une demande à « Carte **illico** MOBILITÉ - CS 20011 - 59895 LILLE Cedex 09. ». Pour en savoir plus sur la gestion de vos données vous pouvez consulter les mentions légales disponibles sur le site www.ter.sncf.com/auvergne-rhone-alpes.

BÉNÉFICIAIRES
ET CONDITIONS
À REMPLIR

DOCUMENTS À FOURNIR
À CHAQUE DEMANDE
(PREMIÈRE DEMANDE
ET RENOUVELLEMENT)



OÙ SE
PROCURER
LES
DOCUMENTS ?

**POUR
TOUS**

Résider
en Auvergne-
Rhône-Alpes

- 1 photo d'identité récente et ressemblante
- 1 photocopie d'une pièce d'identité
- Le formulaire de demande détachable complété

**Titulaire
de l'AAH**

- Une attestation de paiement du mois en cours ou du mois précédent.

**Titulaire d'une
pension d'invalidité
et vos revenus
annuels n'excèdent
pas 80 % du SMIC**

- Une attestation de paiement de votre pension d'invalidité du mois en cours ou du mois précédent
- Une copie de l'avis de (non) imposition de la dernière année fiscale connue

Après de votre
CAF, MSA, CPAM

Tout
sur

illico
MOBILITÉ

Une multitude d'avantages

- Vous profitez d'une réduction immédiate de 90 % sur vos billets en 2^{ème} classe*.
- Vous voyagez sur l'ensemble des parcours régionaux (TER et Cars Région (à tarification TER)) quel que soit le motif de votre déplacement en semaine et le week-end.
- Vous pouvez acheter autant de billets que vous le souhaitez.

* Par rapport au tarif normal. Réduction valable avec un minimum de perception de 1,20 € par trajet.

Pour bénéficier de la réduction, vous devez être en possession d'une carte en cours de validité. Réduction valable uniquement pour le titulaire de la carte. Les billets illico MOBILITÉ ne sont pas vendus à bord des trains, munissez-vous de votre billet avant votre départ.

illico MOBILITÉ en pratique

- La carte est nominative et gratuite.
- Elle est valable 1 an, puis renouvelable selon votre situation.
- L'usage de cette carte est strictement réglementé. Le non respect des conditions générales d'utilisation, expose le titulaire à l'exclusion immédiate du dispositif.